

Graines de scientifiques

*6 jours pour vivre les joies
de la nature et de la science !*

Dates : du dimanche 5 au vendredi 10 juillet 2015

Lieu : Lampaul-Ploudalmézeau

Âge : 6-11 ans

Tarif : 270 € + adhésion

Pourquoi il y a des marées ? Les araignées sont-elles des insectes ? C'est quoi, les énergies renouvelables ?... Une colo qui répond aux questions des enfants qui veulent comprendre le monde... Expériences, observations et bidouillages en vue ! Constater, observer, fabriquer, expérimenter... Pas de vacances pour la curiosité !

Au programme :

Exploration du bord de mer à marée basse

Croquis de plantes et de petites bêtes

Expériences, bricolages

Atelier sur l'histoire de la Terre (fossiles,

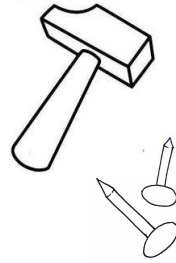
dinosaures, volcans...)

Rallye des énergies

Feu de camp...

Ces 2 séjours sont administrativement réunis en une seule déclaration auprès de Jeunesse et Sports.

Des activités communes ont lieu entre les deux groupes.



Des mains pleines de doigts !

*6 jours pour découper, bricoler,
créer...*

Dates : du dimanche 5 au vendredi 10 juillet 2015

Lieu : Lampaul-Ploudalmézeau

Âge : 6-11 ans

Tarif : 270 € + adhésion

Toucher, couper, clouer, fabriquer, faire voler... Créativité et nature, deux thématiques pour une échappée ! Croquer des insectes sur le vif (avec le crayon, pas les dents !), pratiquer le landart en réalisant des œuvres en matériaux naturels, fabriquer un cerf-volant ou un bateau à hélices... Voilà de quoi se dégourdir les doigts et révéler des talents de créateurs, tout en découvrant les richesses du dehors...

Au programme :

Bricolages et créations

Croquis, aquarelle

Cueillette à la ferme

Jeux traditionnels, jonglerie

Découverte du bord de mer à marée basse

Feu de camp...



Inspecteur Lanature mène l'enquête

*8 jours pour ouvrir grand les yeux et réaliser un
projet pour découvrir la diversité qui nous
entoure au quotidien !*

Dates : du dimanche 12 au dim. 19 juillet 2015

Lieu : Lampaul-Ploudalmézeau

Âge : 9-13 ans

Tarif : 330 € + adhésion

C'est quoi la biodiversité ? C'est toute la vie qui nous entoure, y compris celle que l'on croise tous les jours, sans plus y faire attention... Et si la nature ordinaire était en fait extraordinaire ? Ouvrons l'œil et découvrons les plantes des vieux murs, les nombreux oiseaux de nos jardins ou la multitude de petites bêtes cachées dans les herbes ou au fond du ruisseau... Le séjour emploie la pédagogie de projet, ce qui signifie que, dans les premiers jours, l'équipe d'encadrants fait découvrir aux jeunes différentes pistes possibles d'exploration, puis des groupes se constituent pour approfondir un thème et réaliser un projet...

Au programme :

Observation de la faune et de la flore
Réalisation de projets en petits groupes
Découverte du bord de mer à marée basse

Jeux sportifs et jonglerie

Nuit à la belle étoile

Feux de camp...

Informations pratiques :

- x Chèques vacances acceptés.
Pensez à demander à votre Caisse d'allocations, à votre employeur ou à votre Comité d'entreprise si vous pouvez bénéficier d'une aide au départ pour vos enfants.
- x Possibilité de régler en plusieurs fois.
- x L'hébergement se fait en dortoir, les animateurs et animatrices dormant sur les lieux, aux mêmes étages que les jeunes.
- x L'encadrement est assuré par une équipe qualifiée (BAFA, BAFD, Premiers Secours).
- x Les repas sont préparés avec l'aide des jeunes, par groupes, ainsi que le rangement et la vaisselle, ces tâches de vie collective s'inscrivant dans notre projet pédagogique.
- x L'origine des denrées alimentaires fait l'objet de choix réfléchis : agriculture biologique, production agricole locale agréée... Cela pour la santé des jeunes et de notre planète ! Ces choix sont d'ailleurs expliqués aux jeunes, ce qui redonne du sens à leur assiette et alimente leur plaisir à découvrir.
- x Les horaires précis, ainsi qu'une fiche de trousseau, vous seront communiqués après inscription.
- x L'adhésion est indispensable pour participer. Légalement, une association ne peut vendre ses services qu'à ses adhérents... Merci de votre compréhension. Tarifs adhésion : 5 € (individuelle ou familiale)



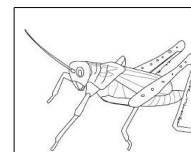
Renseignements et inscriptions :



Association Le petit caillou
Céline Chardin
29830 Lampaul-Ploudalmézeau
02 98 48 07 69
lepetitcaillou@yahoo.fr
<http://lepetitcaillou.infini.fr>

Été 2015

Des séjours de vacances pour vivre la nature,
mieux la connaître et se rencontrer !

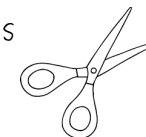


Graines de scientifiques

6-11 ans / 5-10 juillet

Des mains pleines de doigts

6-11 ans / 5-10 juillet



Inspecteur Lanature
mène l'enquête
9-13 ans / 12-19 juillet



Le petit caillou
29830 Lampaul-Ploudalmézeau
02 98 48 07 69
lepetitcaillou@yahoo.fr
<http://lepetitcaillou.infini.fr>